

Sindaco  
**Dott.ssa Anna Acquaviva**

Responsabile dell'Ufficio Tecnico comunale  
**Ing. Angelo Malandrino**

Progettista incaricato



consulente scientifico  
**prof. arch. Fabrizio Mangoni di Santo Stefano**

KUMEA srl  
 amministratore unico  
 dott. Giancarlo Pica

direttore tecnico  
 Ing. Francesco Rummo

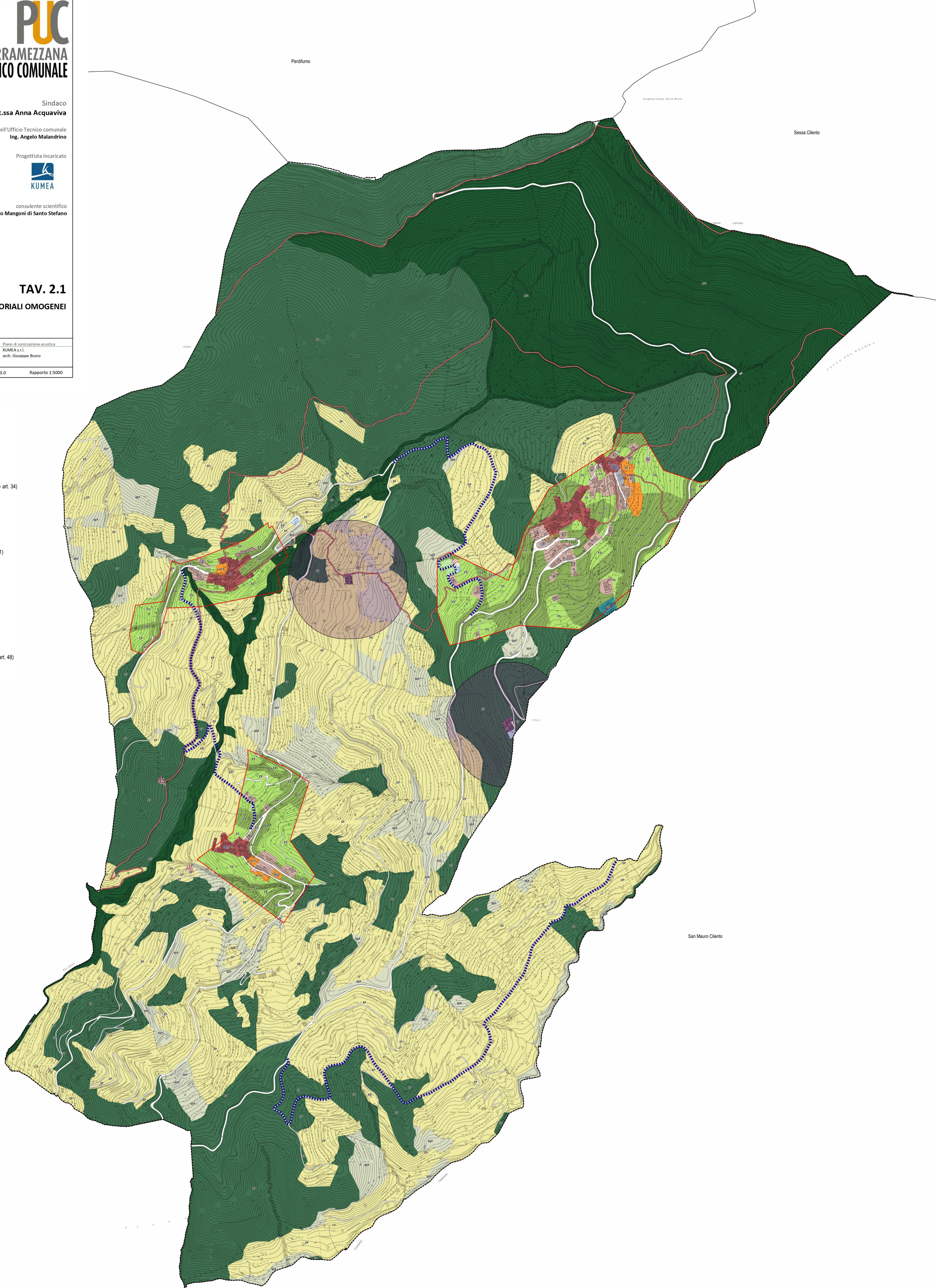
**TAV. 2.1**

**AMBITI TERRITORIALI OMOGENEI**

Studio geologico Geol. Antonio Corradino	Studio agronomico Progetto Verde Soc.Coop. a r.l. Agr. Fabrizio Cembalo Sambase Dott. Francesco Semmola	Piano di zonizzazione acustica KUMEA s.r.l. arch. Giuseppe Bruno
DATA: LUGLIO 2019	File: SRM2-2.1.qgs	Release 3.0
		Rapporto 1:5000

**Legenda**

- Comune di Serramezzana
- SISTEMA NATURALE E RURALE - NTA - PARTE I - art. 22**
  - SP - Spazi aperti naturali di protezione (NTA - art. 26)
  - EP - Aree agricole di protezione (NTA - art. 29)
  - SEP - Spazi naturali di riconversione agricola (NTA - art. 30)
- SISTEMA INSEDIATIVO - NTA - PARTE II - art. 31**
  - IA - Tessuti insediativi storici (NTA - art. 32)
  - BI - Tessuti urbani consolidati dei nuclei collinari interni (NTA - art. 33)
  - ES - Aree perurbane di salvaguardia della morfologia insediativa degli abitati (NTA - art. 34)
  - EA - Aree perurbane di tutela (NTA - art. 35)
- ATTREZZATURE E SERVIZI DI LIVELLO SOVRACOMUNALE (NTA - art. 36)**
  - AS1 - Parco fluviale dei mulini
- ATTREZZATURE E SERVIZI PUBBLICI DI INTERESSE LOCALE (NTA - art. 37)**
  - AL1 - Aree per attrezzature di interesse comune esistenti (NTA - art. 38)
  - AL2 - Aree per l'istruzione (NTA - art. 39)
  - AL3 - Aree per parcheggi (NTA - art. 40)
  - AL4 - Aree per spazi pubblici attrezzati a parco e per il gioco e lo sport (NTA - art. 41)
- SISTEMA PRODUTTIVO - NTA - PARTE III**
  - DE - Aree destinate ad attività artigianali esistenti (NTA - art. 42)
- SISTEMA INFRASTRUTTURALE A RETE - NTA - PARTE IV**
  - Reti infrastrutturali esistenti da potenziare (NTA - art. 44)
  - Percorsi e sentieri (NTA - art. 45)
- SISTEMA INFRASTRUTTURALE AREALE - NTA - PARTE V**
  - IT - Impianti tecnologici (NTA - art. 46)
  - IC - Impianto cimiteriale (NTA - art. 47)
  - Fascia di rispetto cimiteriale
- AREE POTENZIALMENTE TRASFORMABILI**
  - AT - Aree di trasformazione urbanistica di nuovo impianto e completamento (NTA - art. 48)
  - Piano del Parco - Parco Nazionale del Cilento, Vallo di Diano e Alburni
  - Zona D (art. 8 - Piano del Parco)



Sistema di riferimento cartografico:  
 WGS 84 - UTM - Fuso: 33N  
 Base cartografica:  
 CTR2011

