

Sindaco
Dott.ssa Anna Acquaviva

Responsabile dell'Ufficio Tecnico comunale
Ing. Angelo Malandrino

Progettista incaricato



consulente scientifico
prof. arch. Fabrizio Mangoni di Santo Stefano

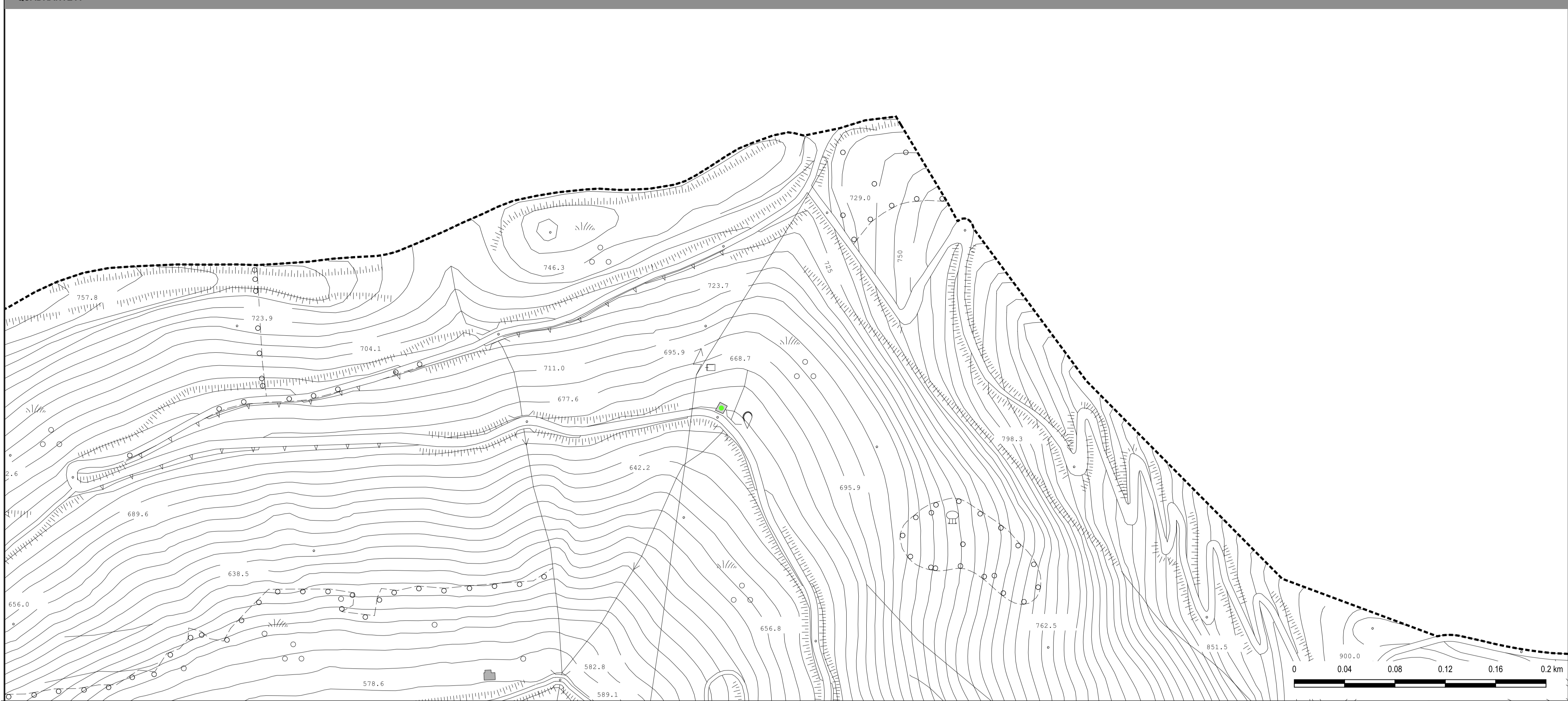
KUMEA s.r.l.
 amministratore unico
dott. Giancarlo Pica

direttore tecnico
Ing. Francesco Rummo

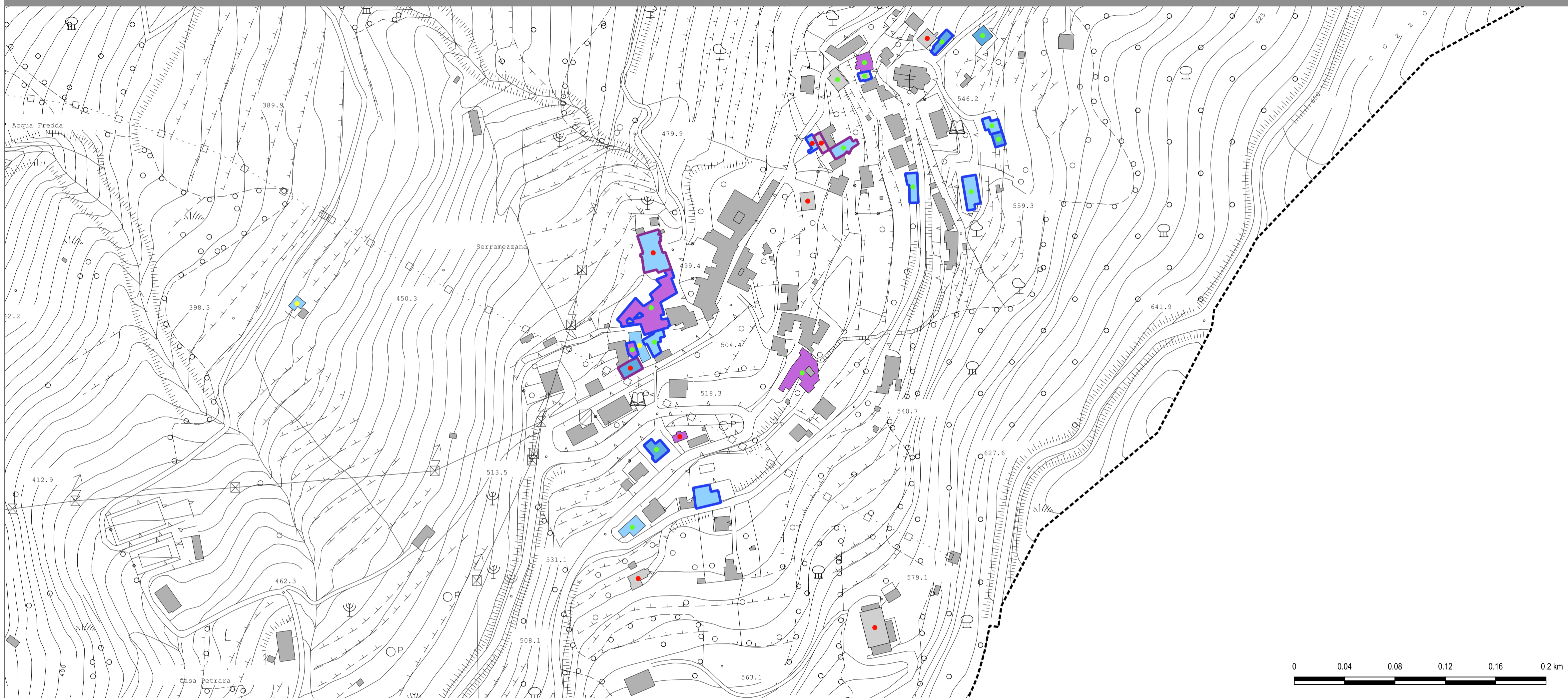
TAV. 1.5.5
INDIVIDUAZIONE FABBRICATI
INTERESSATI DA CONDONO

Studio geologico Geol. Antonio Corradino	Studio agronomico Progetto Verde Soc. Coop. a r.l. Agr. Fabrizio Cembalì Sambiasi Dott. Francesco Semmolà	Piano di zonizzazione paesistica KUMEA s.r.l. arch. Giuseppe Bruno
DATA: LUGLIO 2019	File: SRMZ-1.5.5-ops	Release 3.0 Rapporto 1:5000

QUADRANTE A



QUADRANTE B



QUADRANTE C



QUADRANTE D



Legenda

- Comune di Serramezzana
- Immobili interessati da condono - Leggi n. 47/1985 e n. 724/1994
- Stato di definizione
 - Definito
 - Richiesta integrazione
 - Dato non reperibile
- Destinazione d'uso
 - Abitativo
 - Non abitativo
 - dato non reperibile
- Natura dell'abusso
 - Intero fabbricato
 - Porzione di fabbricato
 - Non autonomamente utilizzabile
 - dato non reperibile

