


  
**COMUNE DI SERRAMEZZANA**
  
**PIANO URBANISTICO COMUNALE**

Sindaco
   
**Dott.ssa Anna Acquaviva**

Responsabile dell'Ufficio Tecnico comunale
   
**Ing. Angelo Malandrino**

Progettista incaricato
   

  
**KUMEA**

consulente scientifico
   
**prof. arch. Fabrizio Mangoni di Santo Stefano**

KUMEA srl
   
 amministratore unico
   
 dott. Giancarlo Pica

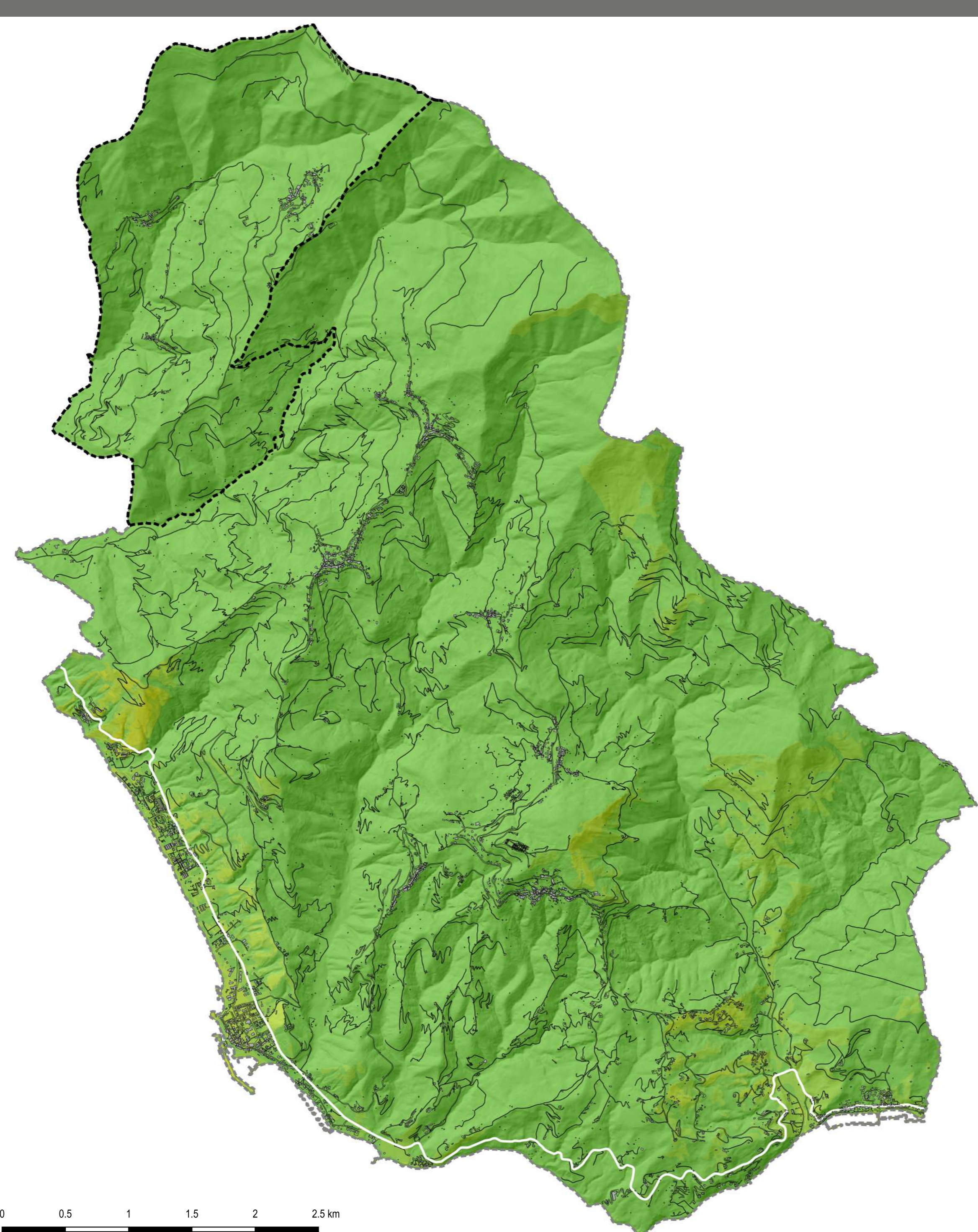
direttore tecnico
   
 Ing. Francesco Rummo

**TAV. 1.4.3**
  
**CARTA DELLA SENSIBILITA' VISIVA**

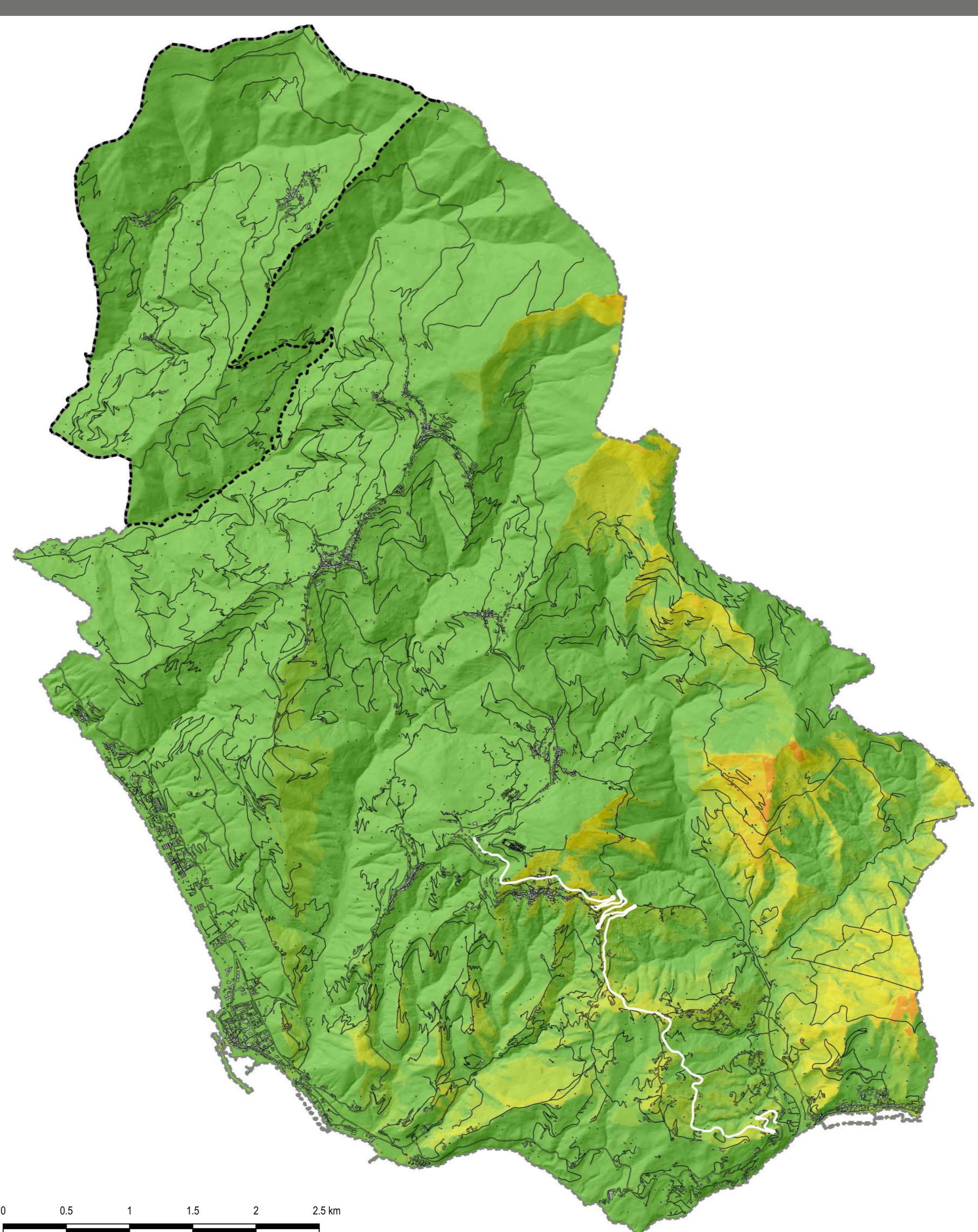
Studio geologico: Geol. Antonio Corsadino
   
 Studio agronomico: Progetto Verde Soc. Coop. a r.l. Agr. Fabrizio Cambalo Sambiasi Dott. Francesco Semmola
   
 Piano di zonizzazione acustica: KUMEA s.r.l. arch. Giuseppe Bruno

DATA: LUGLIO 2019
   
 File: SRMZ-1.4.1.qgs
   
 Release: 3.0
   
 Rapporto: 1:25000

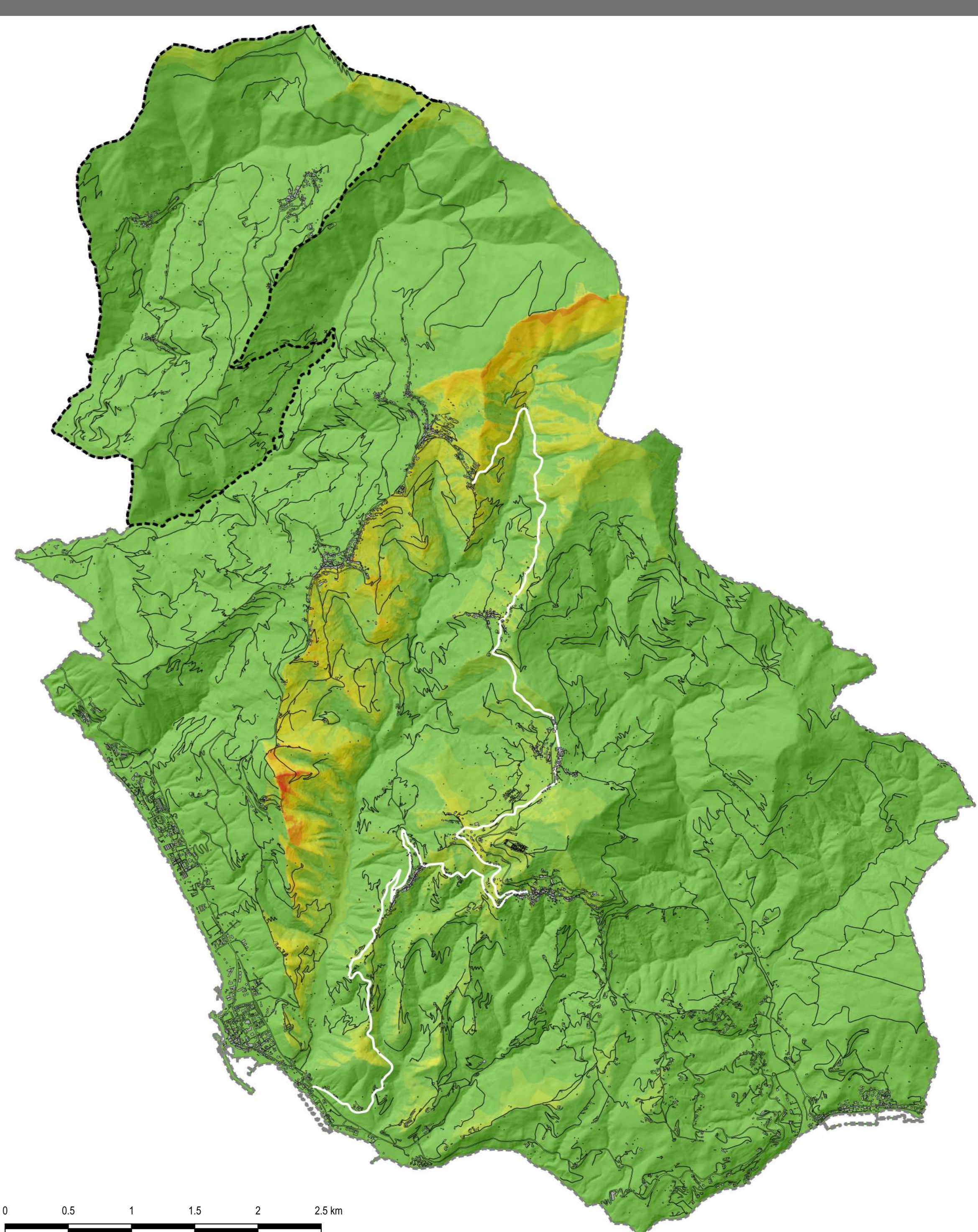
GRADO DI VISIBILITA' DALLA STRADA STATALE 267



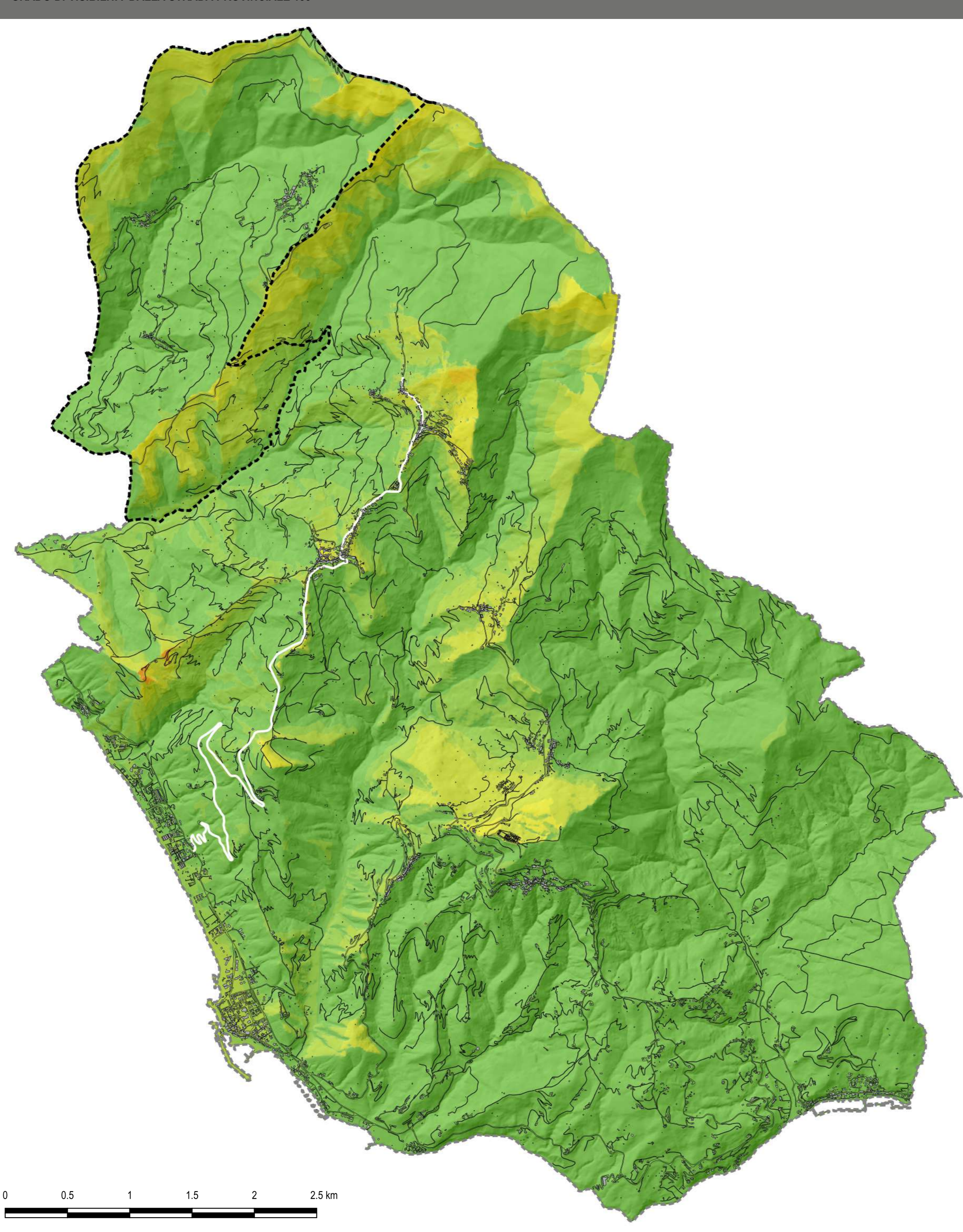
GRADO DI VISIBILITA' DALLA STRADA PROVINCIALE 48



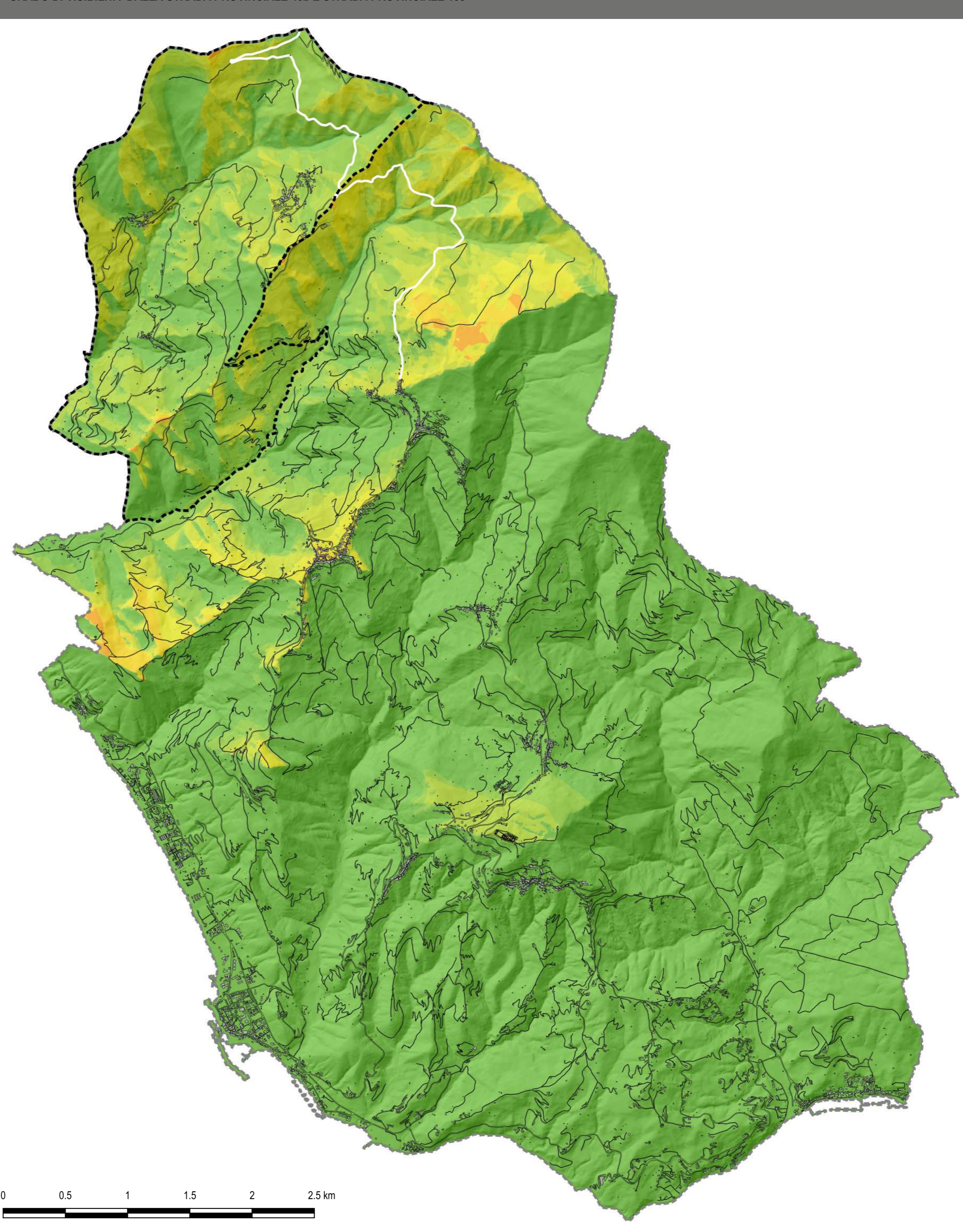
GRADO DI VISIBILITA' DALLA STRADA PROVINCIALE 154



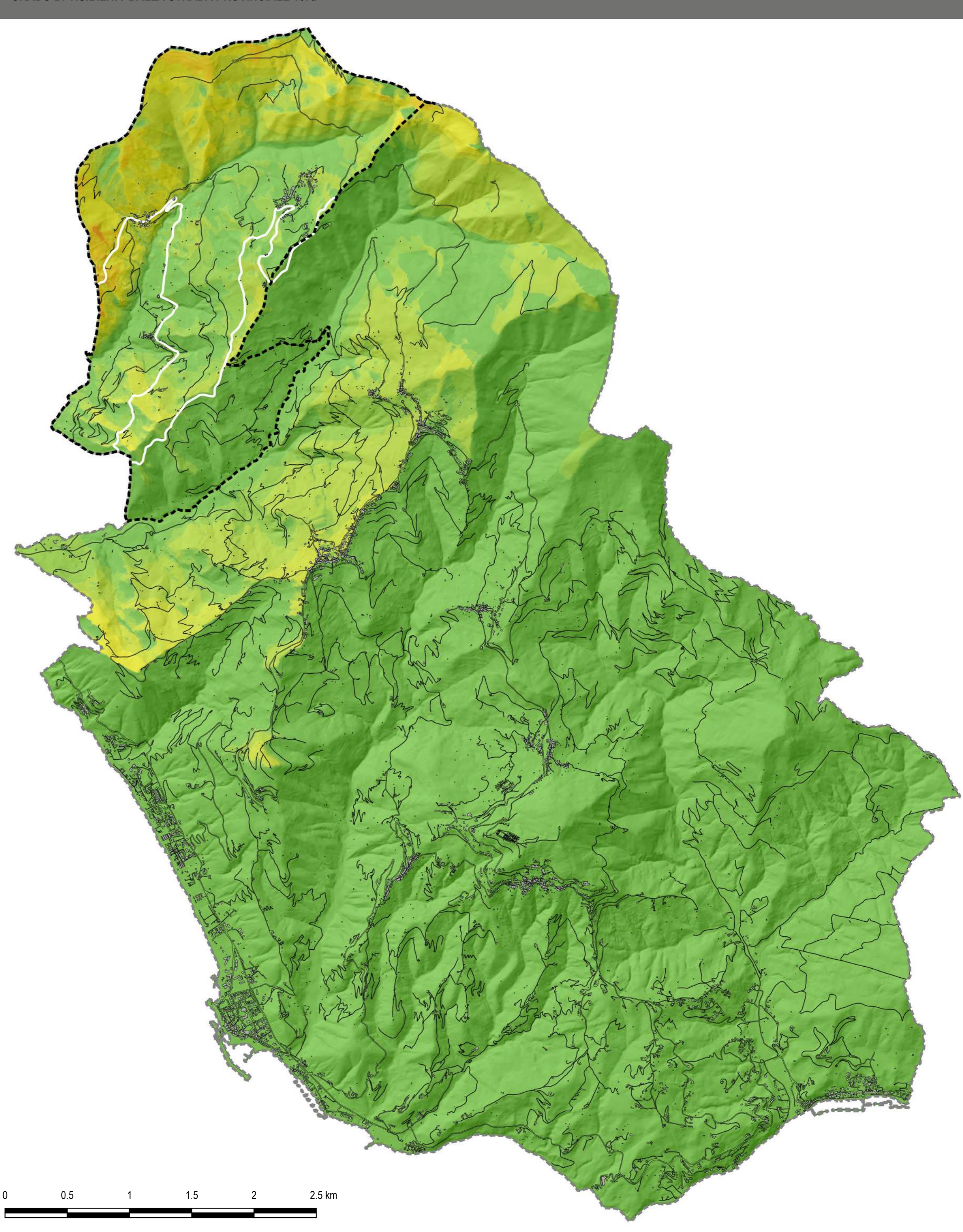
GRADO DI VISIBILITA' DALLA STRADA PROVINCIALE 133



GRADO DI VISIBILITA' DALLA STRADA PROVINCIALE 46b E STRADA PROVINCIALE 133



GRADO DI VISIBILITA' DALLA STRADA PROVINCIALE 167a



**Legenda**
  
**Grado percentuale di sensibilità visiva**

- 0% - 10%
- 10% - 20%
- 20% - 30%
- 30% - 40%
- 40% - 50%
- 50% - 60%
- 60% - 70%
- 70% - 80%
- 80% - 90%
- 90% - 100%

Strada sul quale sono stati collocati i punti di vista