

PUC
COMUNE DI SERRAMEZZANA
PIANO URBANISTICO COMUNALE

Sindaco
Dott.ssa Anna Acquaviva

Responsabile dell'Ufficio Tecnico comunale
Ing. Angelo Malandrino

Progettista incaricato

KUMEA

consulente scientifico
prof. arch. Fabrizio Mangoni di Santo Stefano

KUMEA srl
 amministratore unico
 dott. Giancarlo Pica

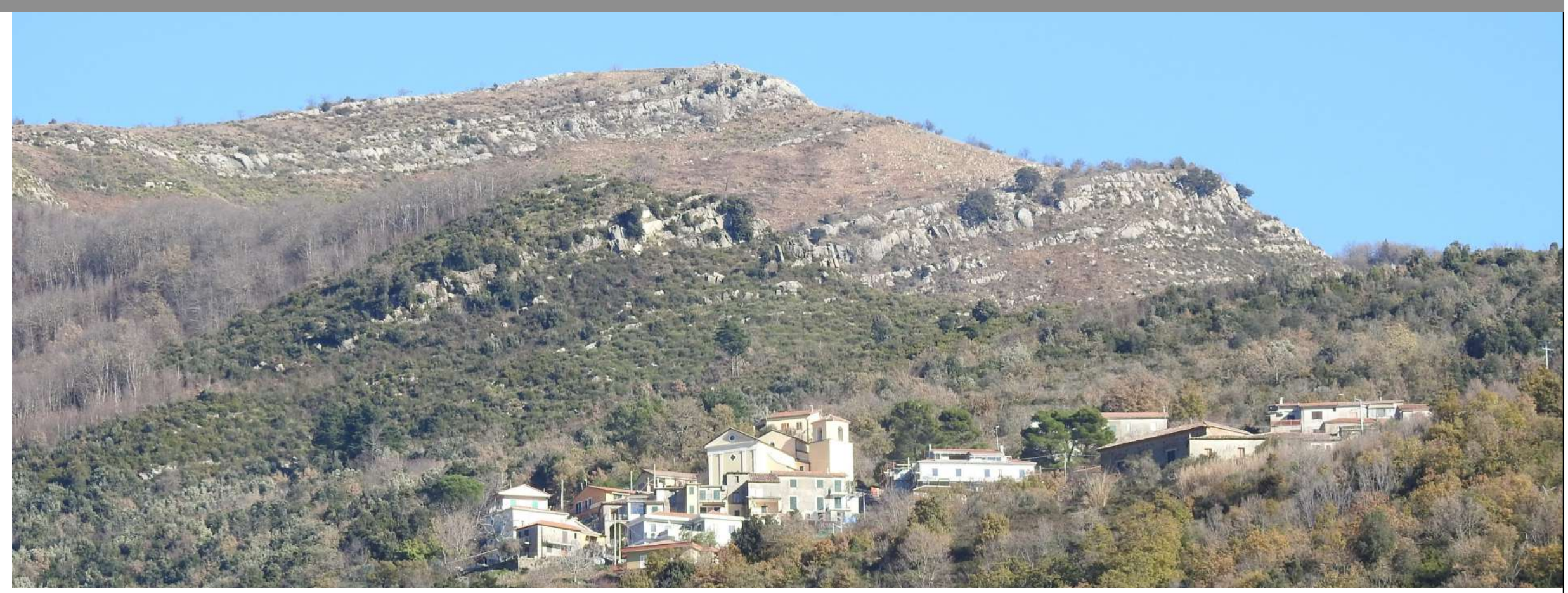
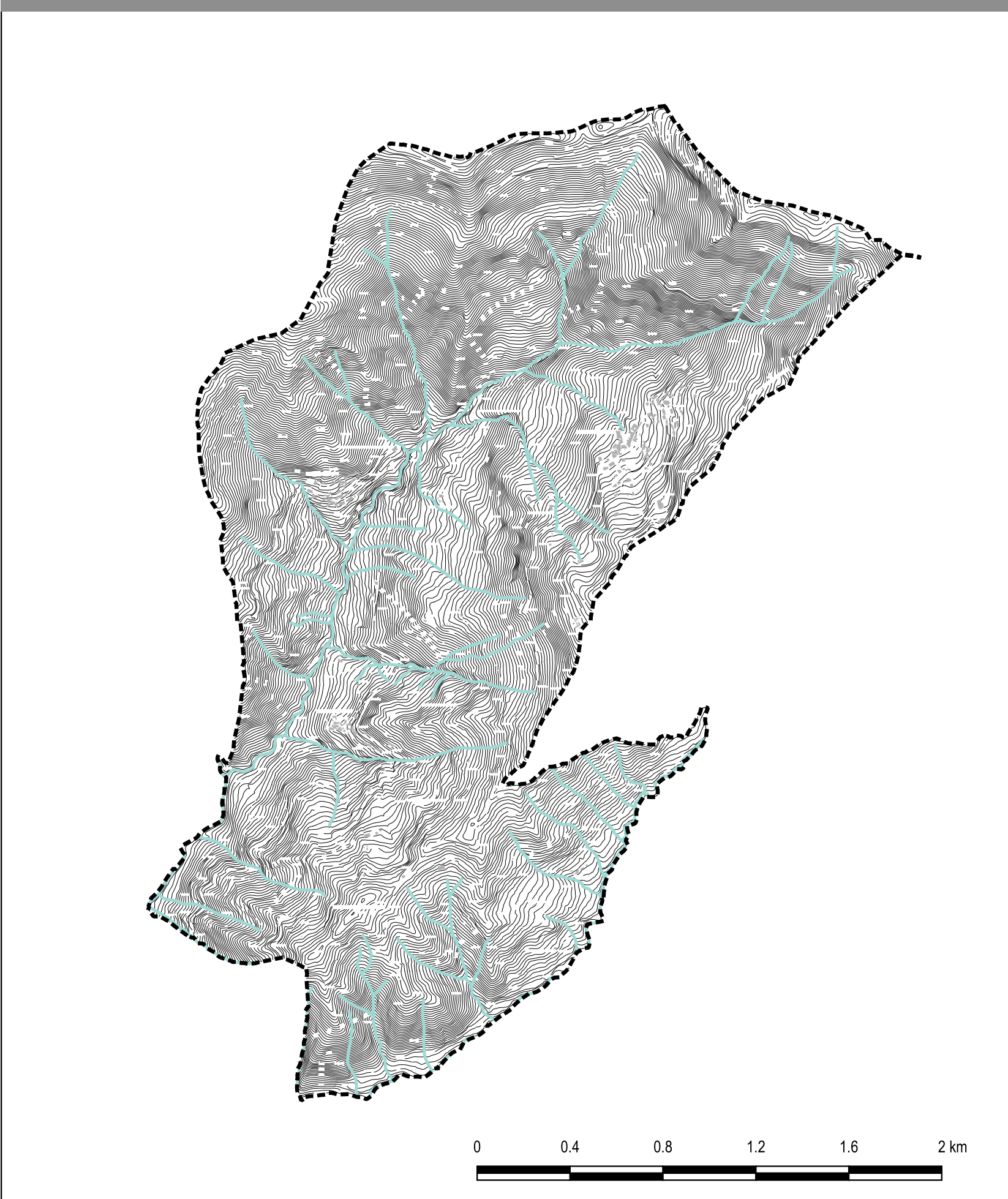
direttore tecnico
 Ing. Francesco Rammo

TAV. 1.4.2
SINTESI INTERPRETATIVA DELLA
STRUTTURA PAESAGGISTICA-
SUPPORTO FOTOGRAFICO

Studio geologico Geol. Antonio Corradino	Studio agronomico Progetto Verde Soc. Coop. a r.l. Agr. Fabrizio Cembalo Sambiasi Dott. Francesco Semmla	Piano di zonizzazione acustica KUMEA s.r.l. arch. Giuseppe Bruno
---	---	--

DATA: LUGLIO 2019 File: SRMZ-1.4.2.cjgs Release 3.0 Rapporto 1.20000

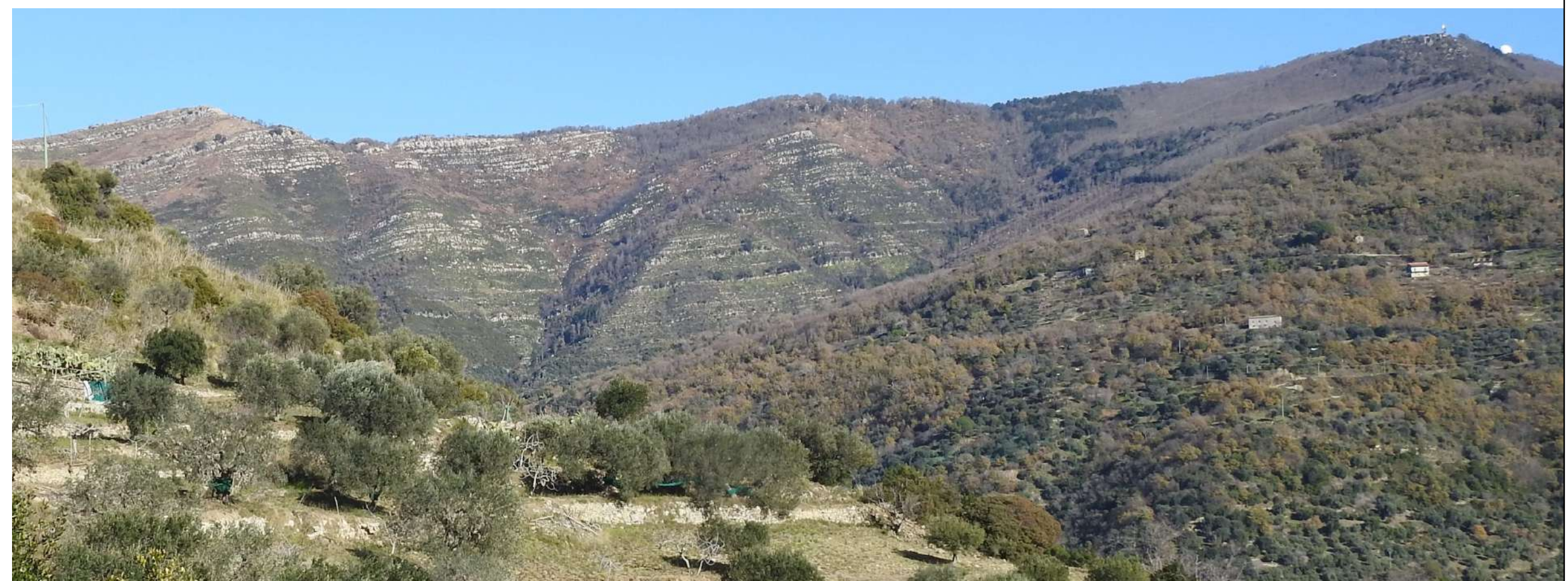
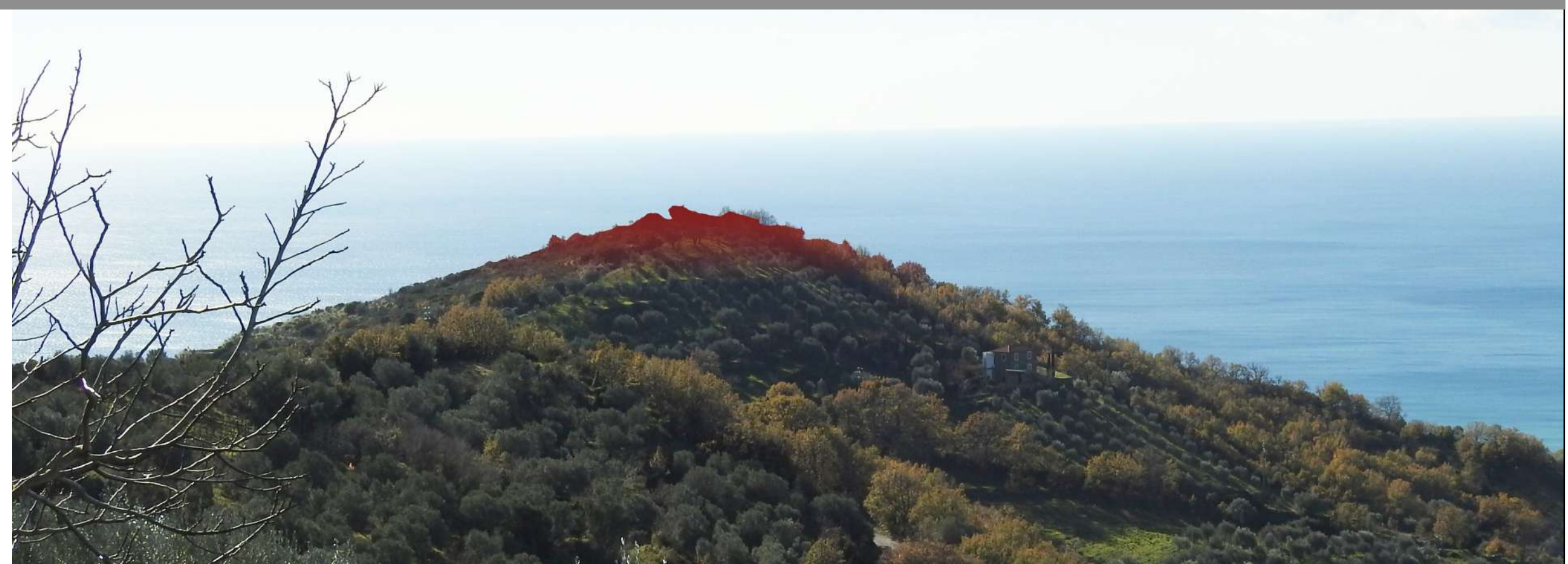
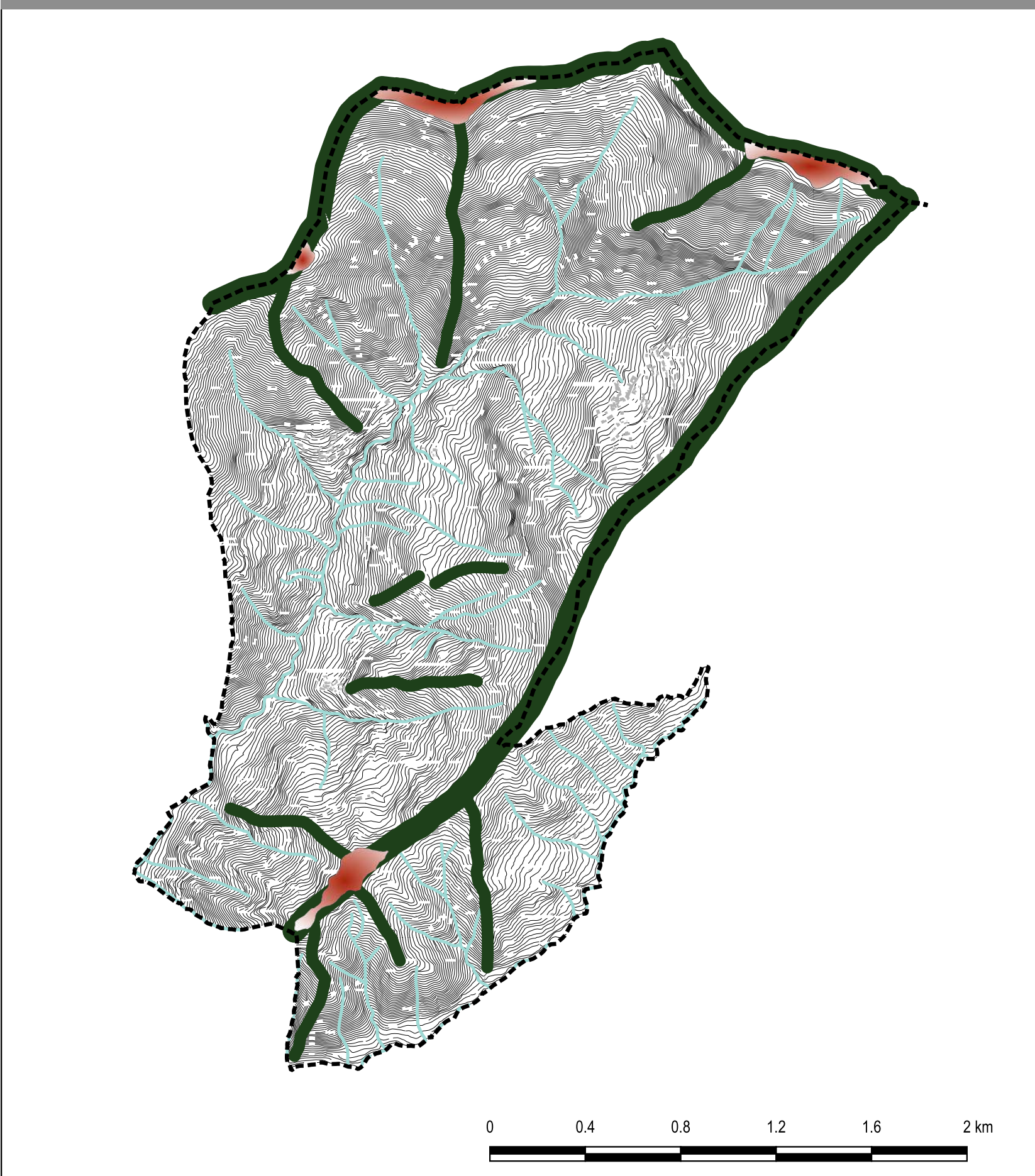
SISTEMA NATURALE



Legenda

- Sistema naturale**
- Reticolo idrografico
- Uso del Suolo**
- Bosco misto
- Inculto
- Macchia mediterranea bassa
- Sistema idrogeomorfologico**
- Crinali**
- Principale
- Secondario
- Reticolo idrografico
- Colli
- Sistema urbano**
- Rete stradale
- Centro storico
- Uso del suolo**
- Culture agricole**
- Oliveto
- Oliveto promiscuo
- Seminativo
- Vigneti
- Sistema particellare complesso
- Urbano
- Muri a secco

SISTEMA IDROGEOMORFOLOGICO



SISTEMA URBANO

