

Sindaco
Dott.ssa Anna Acquaviva

Responsabile dell'Ufficio Tecnico comunale
Ing. Angelo Malandrino

Progettista incaricato



consulente scientifico
prof. arch. Fabrizio Mangoni di Santo Stefano

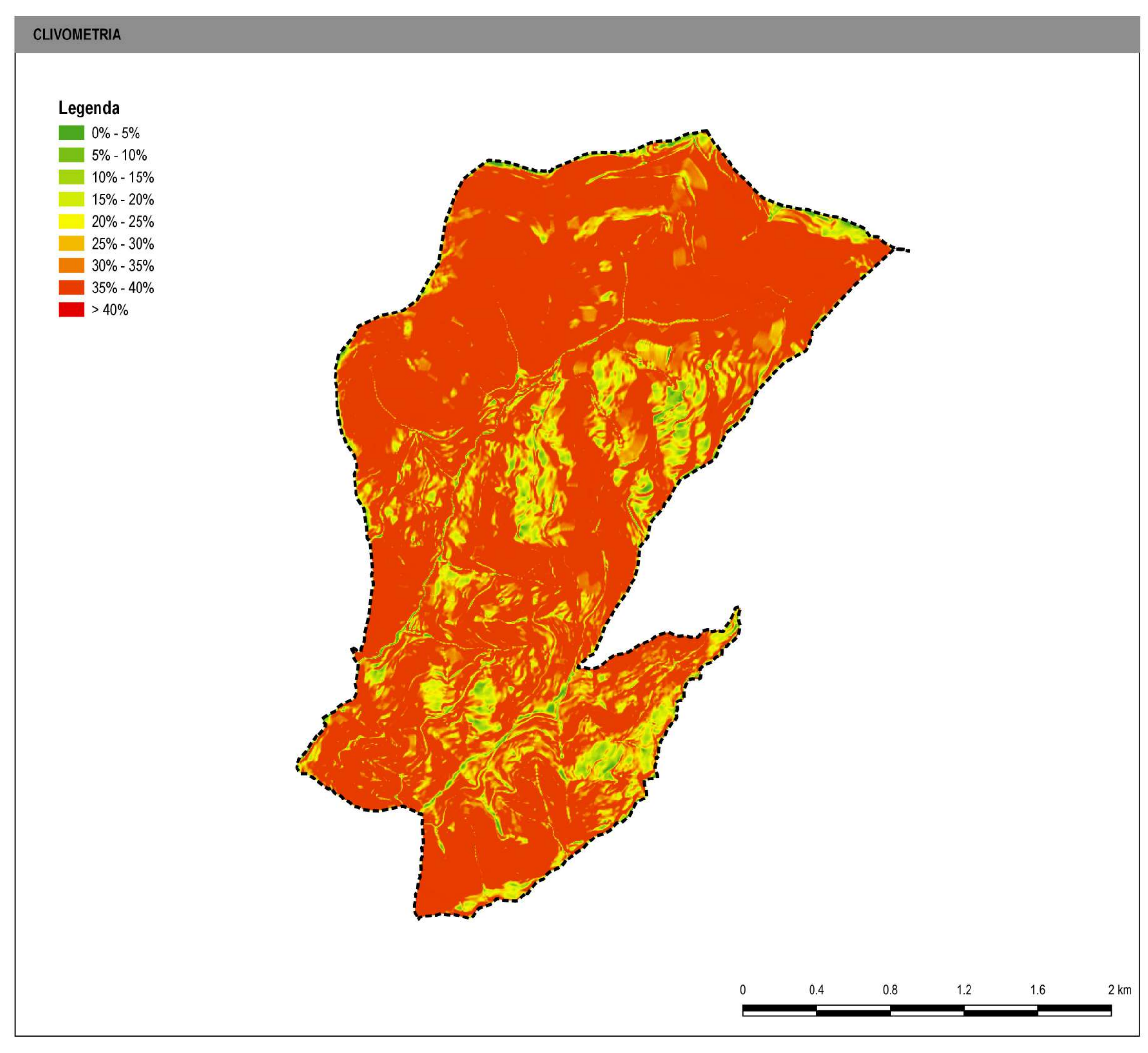
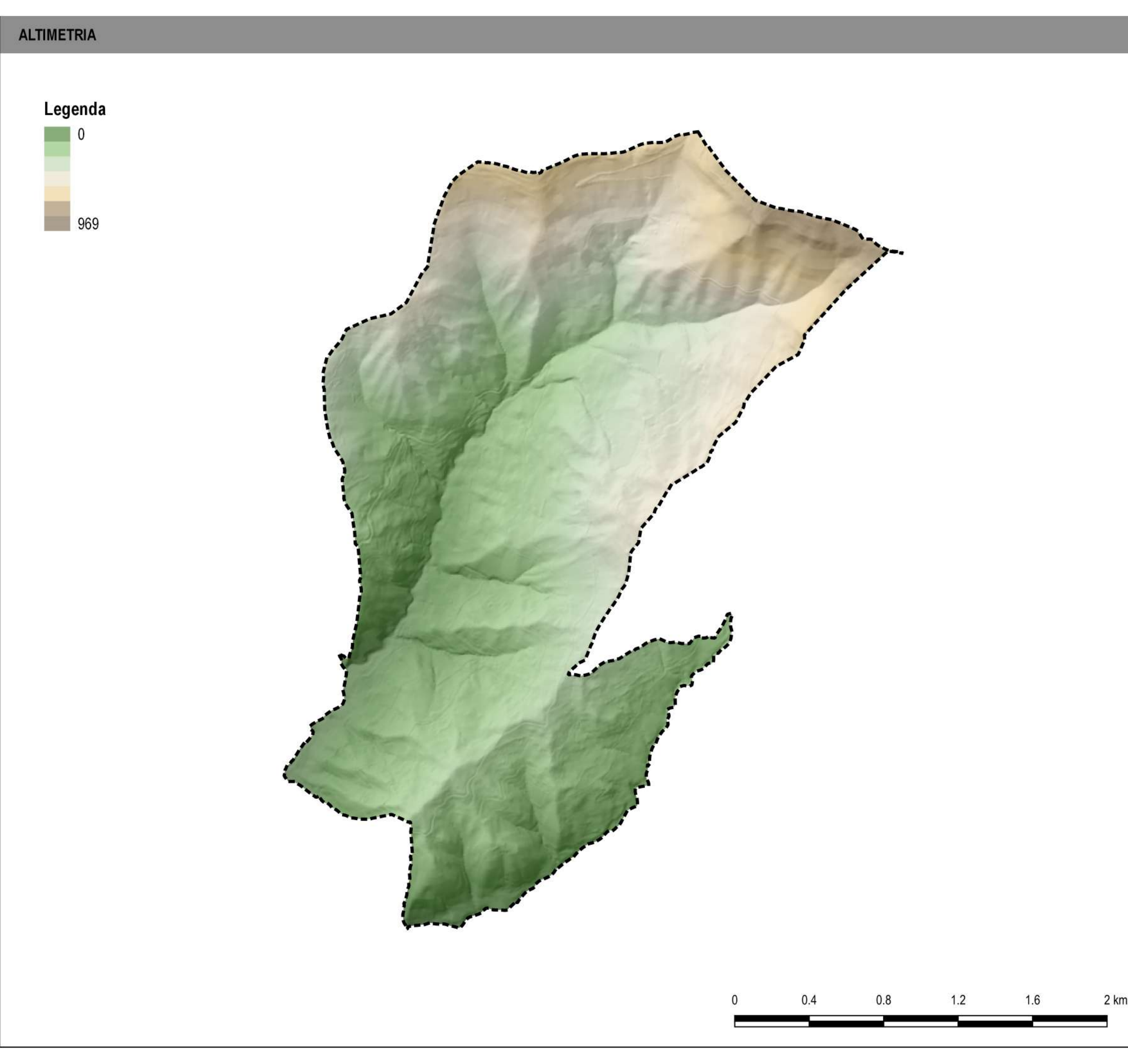
KUMEA srl
amministratore unico
dott. Giancarlo Pica

direttore tecnico
Ing. Francesco Rammo

TAV. 1.4.1

**SINTESI INTERPRETATIVA DELLA
STRUTTURA PAESAGGISTICA**

Studio geologico Geol. Antonio Corradino	Studio agronomico Progetto Verde Soc. Coop. a r.l. Agr. Fabrizio Cembalo Sambiasi Dott. Francesco Semerola	Piano di zonizzazione acustica KUMEA s.r.l. arch. Giuseppe Bruno
DATA: LUGLIO 2019	File: SRM2-1.4.1.qgs	Release 3.0 Rapporto 1:5000



- Legenda**
- Comune di Serramezzana
 - SIC - Monte della Stella
 - Componenti naturali e vegetazionali**
 - Formazioni particolari
 - Boschi
 - frutteti
 - seminativi
 - uliveti
 - vigneti
 - Incolti
 - Pascolo arborato
 - Componenti idrologiche e geomorfologiche**
 - Colli
 - Criniali principali
 - Criniali secondari
 - Sorgenti
 - Reticolo idrografico secondario
 - Reticolo idrografico principale
 - Componenti storico-insediative ed elementi emergenti**
 - centri storici
 - Strade panoramiche
 - Punti panoramici
 - Punti di riferimenti
 - Sentieri
 - Muri a secco

